

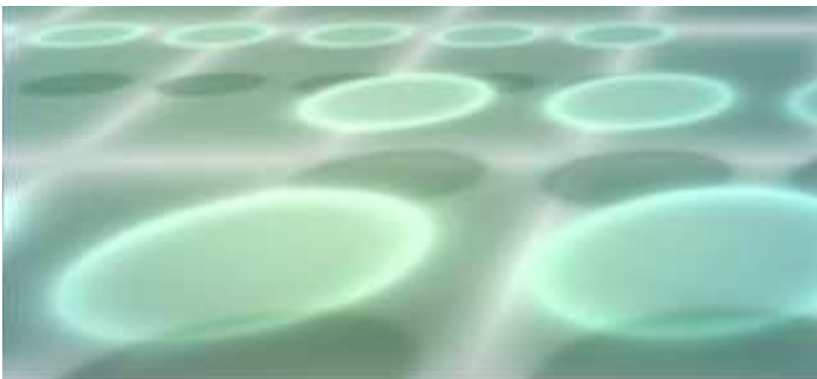
# Souris médical étanche AK-PMH10B-US-W

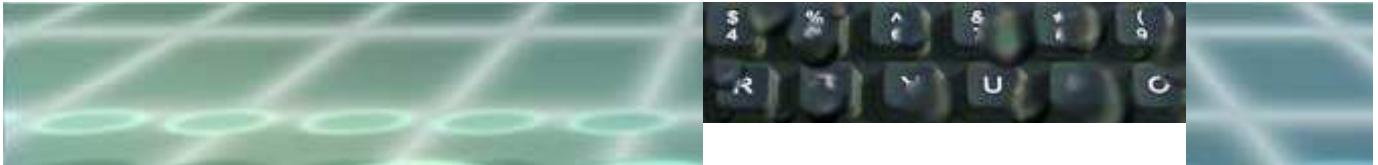
## **Caractéristiques principales :**

- Souris 2 boutons robustes avec fonction Scroll par capteur sensoriel de précision pour émulation molette
- Etanchéité IP68 intégrale
- Lecture optique 800 DPI haute résolution
- Matière enveloppe en silicone blanc
- Sans interstice afin d'éviter une accumulation de la saleté
- Entièrement nettoyable et aseptisable
- Design ergonomique pour droitier et gaucher
- Mode USB

Souris spécialement conçue pour les applications médicales, agroalimentaires, en zones humides...

Résiste à la plupart des solutions de nettoyage





## Caractéristiques

|                        |  |
|------------------------|--|
| <b>Souris</b>          | Enveloppe en silicone  |
| <b>Fonctionnement</b>  | Mode USB   |
| <b>Boutons</b>         | 2 - Clic droit et clic gauche  |
| <b>Fonction Scroll</b> | Capteur sensoriel émulation molette fonction Scroll<br>Surface du capteur 30 x 12 mm |
| <b>Durée de vie</b>    | 1 million de manœuvres   |
| <b>Détection</b>       | Lecture optique - 800 DPI  |
| <b>Alimentation</b>    | 5Vdc +/- 10%   |
| <b>Consommation</b>    | 10 mA  |
| <b>Couleur</b>         | Blanc  |

|                   |                       |
|-------------------|-----------------------|
| <b>Générales</b>  |                       |
| <b>Etanchéité</b> | IP68                  |
| <b>Dimensions</b> | 112 x 60 x 38 mm env. |

## Environnement

|                          |               |
|--------------------------|---------------|
| <b>Temp. utilisation</b> | 0°C à +50°C   |
| <b>Temp. Stockage</b>    | -20°C à +70°C |

## Compatibilité

|                 |   |
|-----------------|---|
| <b>Mode USB</b> | O.S.: Win NT4, 98SE, 98ME, 2000, XP, Vista, W7<br>W8, Mac OSX, Linux... |
|-----------------|---|

## Fiabilité



## Codification

Référence : AK-PMH1OB-US-W

Existe en noir Référence : AK-PMH1OB-US-B

